



BOLLEBYGDS
KOMMUN

Till fastighetsägare med enskilt avlopp

Information om tömning av enskilt avlopp

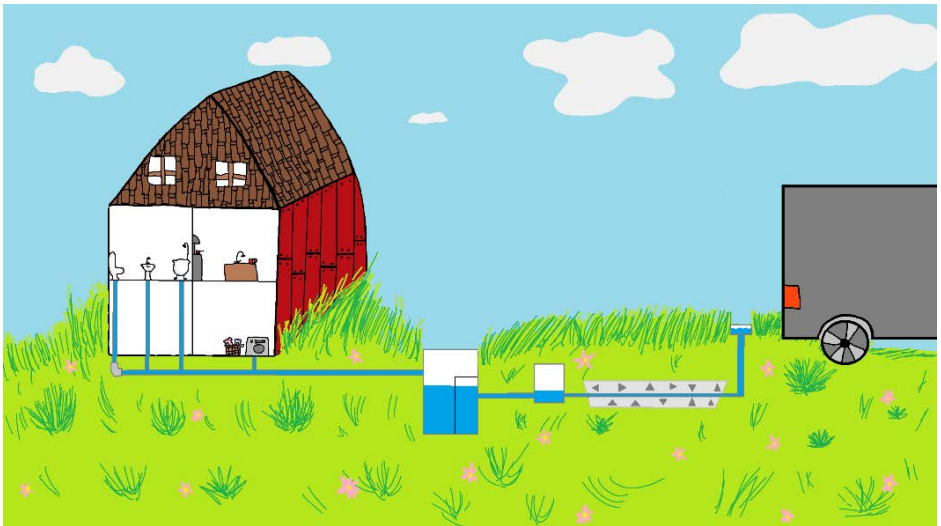


Illustration: Cecilia Sundberg

Arbetsmiljö vid slamtömning

Tömning av slam från enskilda avlopp är ofta ett tungt arbete och arbetsmiljöverket har gått ut med information om att arbetsmiljön för slamtömmarna måste förbättras. Som fastighetsägare kan du underlätta tömningen genom att förbättra förhållandena vid din fastighet. Vi vill därför informera om följande:

- Lock på avloppsanläggning *bör* väga max 15 kg.
- Slangdragning *bör* inte överstiga 10 m eller ske i lutande terräng.
- Slangdragningsväg och utrymme runt avloppsanläggning *ska* vara lätt tillgänglig och fri från hinder, gärna 1,5 meter runt om. Som hinder räknas bland annat buskage eller planteringar, staket, uthus och altaner.
- Tänk på framkomligheten, både på vägen till fastigheten men även vid brunnen. Rensa runt brunnen, under vinterhalvåret kan det vid behov behöva snöröjas och halkbekämpas framför brunnen.
- Märk ut ej synliga brunnar t ex med pinne och plastpåse/skylt. Täck inte över tömningsbrunnen för då hittar inte chauffören den. Plocka bort blomsterarrangemang och andra tjustiga dekorationer från brunnslocket.

Med hänvisning till arbetsmiljöverkets bestämmelser ber vi dig att vidta åtgärder för att uppfylla villkoren enligt ovan. Det underlättar slamtömmarnas arbete och du undviker att långa slangdragningar och tunga brunnslock ger ökade kostnader för din slamtömning i framtiden.

Fastighetsägarens möjliga åtgärder

Brunnslock

Brunnslocket som väger över 15 kg *bör* bytas till ett av lättare material, t.ex. plast, glasfiber eller plåt. Anläggningen ska vara tillsluten på ett barnsäkert sätt och försedd med de säkerhetsanordningar som behövs med hänsyn till anläggningens beskaffenhet och belägenhet. Om locket kan skjutas åt sidan utan att lyftas kan en vikt på ca 35 kg accepteras. Locket ska då vara försett med någon form av handtag. Även sådana lock bör försees med säkerhetsanordning enligt ovan. Alternativt kan tunga lock ha ett godkänt lättare ”lock i locket” med handtag.

Slangdragning

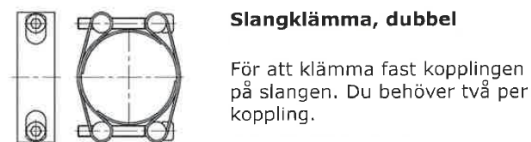
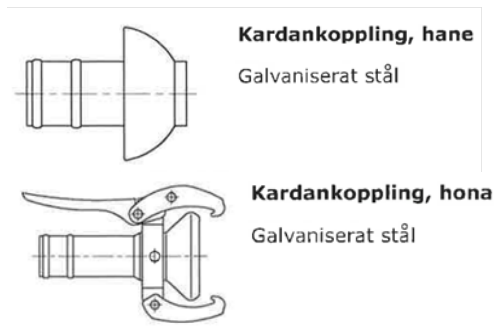
Om det enskilda avloppet ligger mer än 10 meter från slambilens uppställningsplats och/eller om slangdragning sker i lutande terräng, *bör* ett av nedan alternativ ombesörjas av fastighetsägaren.

- Anskaffa en sugslang med tillhörande kopplingar. Slangen läggs ut mellan avloppsanläggningen och slambilens angoringsplats innan slamtömningen. Viktigt att tänka på är att chauffören måste kunna tömma ända ner i botten på anläggningen, tag därför någon extra meter slang.
- Alternativt, gräv ner en fast sugledning mellan slambilens angoringsplats och anläggningen. Om röret inte går ned i anläggningen direkt ska en lös slang finnas vid anläggningen kopplad på sugledningen så att chauffören kan tömma anläggningen utan problem ända ner i botten.

För att ordna ovan anslutning från anläggningen till slamsugningsbilen behövs följande utrustning:

- Flexibel sugslang, till exempel Super-X Polar grey
- Kardankoppling 3 tum, hona (här kopplar slamsugningsbilen på)
- Kardankoppling 3 tum, hane
- Slangklämmor, 4 stycken

För att kunna täppa till slangen när den inte används kan du köpa till lock för hona och hane som tillbehör.



Tänk på att det alltid är fastighetsägarens ansvar att se till att anläggningen blir tömd.

För aktuella kostnader se kommunens hemsida www.bollebygd.se och sök efter "Renhållningstaxa".

Kontakta oss:

Teknisk kundtjänst: telefon: 033-430 56 00
Telefontid helgfri vardag: 10.00-12.00 och 14.00-16.00
tekniska@bollebygd.se